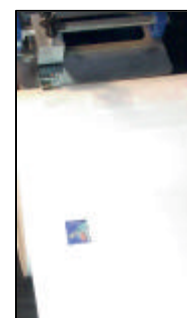
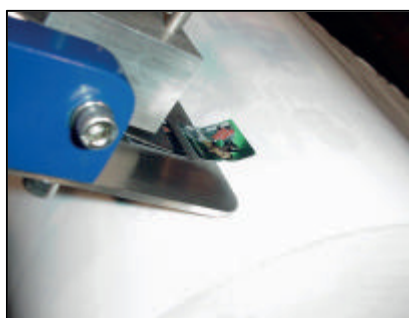
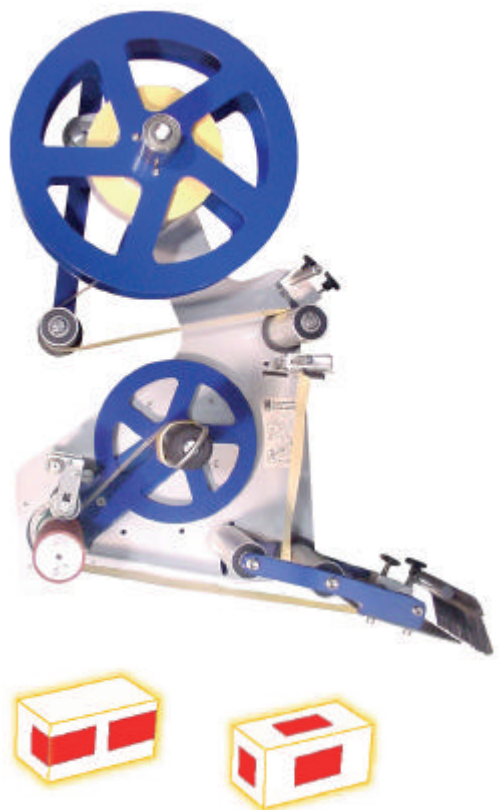


Serie DI100 Aplicador de Etiquetas

Aplicador de etiquetas de alta velocidad para rollos con liner!



IDEAL PARA AGREGAR PROMOCIONES EN SUS PRODUCTOS!

El DI100 fue desarrollado para trabajar las 24 horas del día, los 7 días de la semana con alta rentabilidad y bajo mantenimiento.

El aplicador de etiquetas puede ajustarse para aplicar etiquetas en cualquier orientación con la excelente precisión de +/- 1mm.

Su construcción de aluminio le otorga alta durabilidad a los agresivos ambientes industriales.

Un motor paso-a-paso permite que las etiquetas sean aplicadas con exactitud. Gracias a este se eliminan errores comunes como

el doble etiquetado o el que se pasen productos sin identificar.

Características –

- Mano reversible izq/der.
- Compacto de fácil instalación.
- Software fácil de usar.
- Teclado de membrana.
- 30 metros/minuto de dispensado.
- Bobina de 30 cm. de diámetro.
- Ajustable en 360° y con rotación de 180° permiten un ajuste preciso.
- Memoria para 20 formatos.
- Mantenimiento sencillo.
- +/- 1 mm de precisión de aplicado.

Beneficios –

- Reducción del inventario.
- Eliminación del desperdicio por identificación obsoleta.
- Disminución de errores humanos.

RFID
COMPATIBLE

Serie DI100 Aplicador de Etiquetas

Especificaciones:

Uso:

Aplicador de alta velocidad para etiquetas autoadhesivas impresas con alta precisión de aplicado.

Altura de aplicación:

- A. Aplicación en la caja: hasta 5 mm. antes de la base de la caja.
- B. Puede utilizarse un soporte tipo Pie "T" con regulación por cremallera.
Permite un rango de aplicación desde 400mm a 1500mm.

Tamaño de etiqueta:

- Min.: 20mm (Ancho) x 15mm (Largo)
- Máx. **DI50**: 50mm (Ancho) x 482mm (Largo)
- Máx. **DI100**: 100mm (Ancho) x 482mm (Largo)
- Máx. **DI110**: 150mm (Ancho) x 482mm (Largo)
- Máx. **DI120**: 200mm (Ancho) x 482mm (Largo)

Diámetro del Rollo:

- Interior 76 mm.
- Exterior 300 mm.

Insumo:

- Rollo de etiquetas pre-cortadas en papel base continuo.

Construcción:

- Diseño para ambientes industriales agresivos.
- Mano reversible izquierda / derecha.
- Teclado de membrana.
- Diseño compacto.

Tipos de aplicación disponible:

	Delantero Trasero	Sup.	Lat.	Corner	Etiquetas /minuto
Sincrónico	X	X	X	-	100
Corner	-	-	-	X	70
Tamp Simple	X	X	X	-	50
Tamp Doble	X	X	X	-	25
Blow	-	X	X	-	100

Pueden obtenerse mejor tasa dependiendo del tamaño de la etiqueta. El equipo dispensa 30 metros/minuto.

Velocidad:

- 2 a 30 metros/minuto.

Precisión

- +/- 1 mm.

Sensor de producto

- Fotoeléctrico.

Requerimiento:

- A. Eléctrico: 115VAC o 220 VAC.

Entrada/Salida:

- A Entrada estándar para shaft encoder (compensador de velocidad).
- B Salida para alarma.

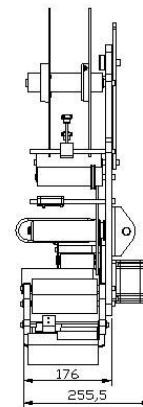
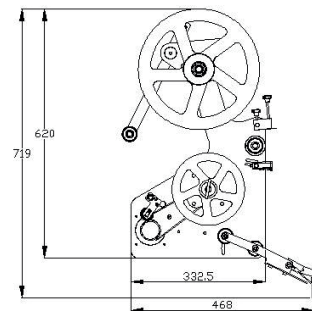
Condiciones de operación:

- A. Temperatura: 5° a 45° C.
- B. Humedad relativa: 15% a 85% (no condensada).
- C. Luz: No exponer a la luz directa del sol.

Software:

- A- 20 formatos de etiquetas.
- B- Bloqueo de funciones críticas.
- C- Disponible en Inglés, Español y Portugués.
- D- Contador de producto

Dimensiones:



Opcionales:

- Soporte "T" con regulable con cremallera.

